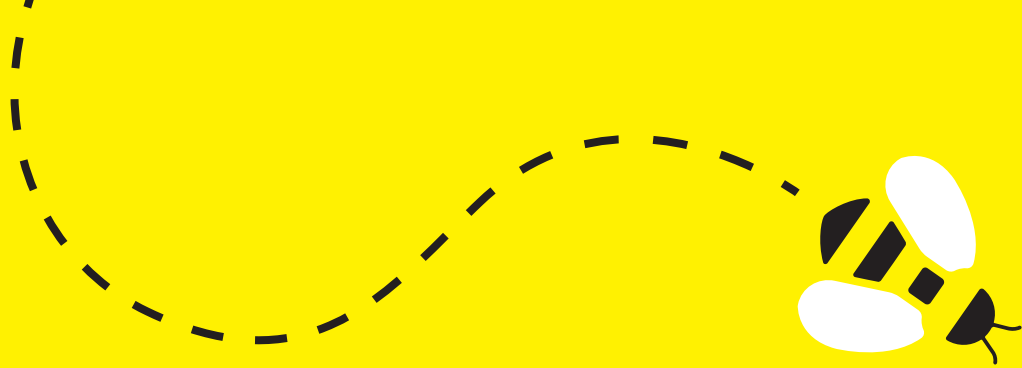


Bivänlig zon



 **OPERATION:**
RÄDDA BINA

En satsning av Naturskyddsföreningen för vilda bin
och andra pollinatörer. Läs mer på raddabina.nu



Här matas bin!



 **OPERATION:**
RÄDDA BINA

En satsning av Naturskyddsföreningen för vilda bin
och andra pollinatörer. Läs mer på raddabina.nu



Lämna en bit av
gräsmattan oklippt
– för min skull!

Let it bee.



 **OPERATION:**
RÄDDA BINA

En satsning av Naturskyddsföreningen för vilda bin
och andra pollinatörer. Läs mer på raddabina.nu



OPERATION: RÄDDA BINA



Räddningsinsatser du kan göra för bina:



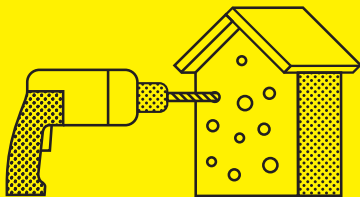
Plantera bivänliga blommor

Välj blommor som bin och fjärilar gillar i krukor och planteringar. Blommor behövs under hela säsongen, från våren till sensommaren. Läs om bivänliga blommor på raddabina.nu!



Gör om en bit av gräsmattan till äng

Låt blommorna ta över! Lämna en bit av gräsmattan oklippt och låt den utvecklas till en äng. Så gärna in ängsfröer i bar jord. Vänta med att klippa tills blommorna blommat ut. Låt det klippta torka och fröa av sig och ta sedan bort det du klippt.



Bygg ett vildbihotell

Borra hål i en träbit och placera boet i söderläge, skyddat från regn. Hålen ska helst ha olika diameter, mellan 3 och 10 mm. De ska vara minst 6 cm djupa, och inte genomgående.



Välj ekologiskt när du handlar

Ekologiskt skippar kemiska bekämpningsmedel och skapar fler blommande marker. Hjälp bina genom att välja eko så långt det är möjligt varje gång du handlar.



Naturskyddsföreningen

→ Läs mer och rapportera på raddabina.nu